

## Tecnología, conocimiento y experiencia para una industria más fiable

Servicios que maximizan el rendimiento y la vida útil de tus activos.

[ Ver más ], [ ver mejor ], [ ver antes que nadie ]



En Atten[2] llevamos más de dos décadas mejorando la fiabilidad, eficiencia y sostenibilidad industrial con tecnología avanzada de monitorización de lubricación. Ofrecemos servicios integrales que optimizan la toma de decisiones, reducen costes de mantenimiento y maximizan el rendimiento de los activos.

No solo diseñamos tecnología: trabajamos junto a ingenieros y responsables de mantenimiento, integrando monitorización y conocimiento experto para que tus equipos rindan al máximo.



## Algoritmos personalizados

Diagnóstico adaptado a tu aceite, para una precisión sin precedentes

Desarrollamos algoritmos específicos que se ajustan a las características de tu lubricante y aplicación específica. Adaptamos la monitorización logrando una mayor sensibilidad y precisión en los datos.

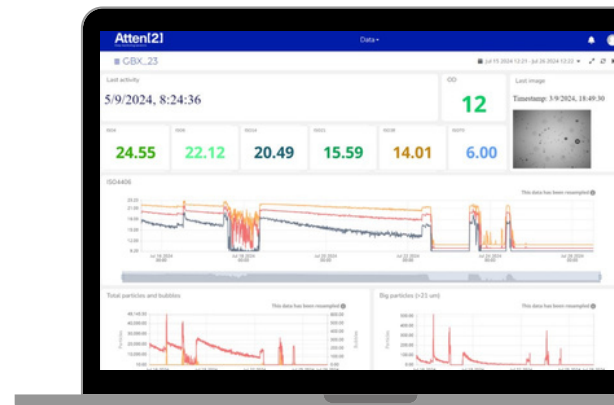
- Degradación del aceite: Algoritmo ajustado a la condición real del fluido.
- Contaminación por humedad: Algoritmo para la detección específica, sensible y fiable de presencia de agua en el aceite.

## Plataforma digital y conectividad

Tus datos, accesibles en tiempo real, estés donde estés

Accede a los datos de tus sensores en todo momento y desde cualquier lugar, garantizando el control de tus activos, incluso en ubicaciones remotas.

- Plataforma Cloud: Monitorización remota con soporte técnico continuo. Alarmas directas a tu correo.
- Gateway celular: Conectividad en entornos sin red interna.





**BUREAU  
VERITAS**

## Análisis de muestras en laboratorio acreditado – Bureau Veritas

**El respaldo de un diagnóstico completo cuando lo necesitas**

Complementa la monitorización en línea con análisis detallados realizados en laboratorio acreditado para una evaluación certificada:

**Análisis de muestra: Informe detallado con resultados fiables y accionables para un diagnóstico preciso a través de parámetros clave.**

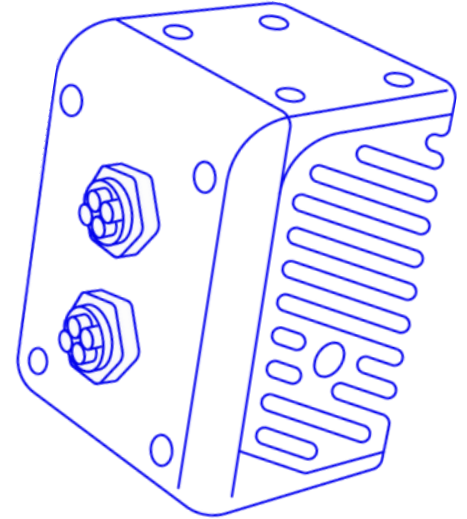
### Servicios de ciclo de vida del sensor

**Mantenemos tus sensores como el primer día**

Asegura el rendimiento óptimo y la durabilidad de tu sistema de monitorización:

- Verificaciones técnicas y actualizaciones de firmware
- Recalibraciones para máxima precisión
- Sustitución de partes mecánicas tras daños físicos

Servicio completo para sensores.



### Accesorios técnicos y verificación en campo

**Todo lo que necesitas para garantizar la calidad de los datos**

- Fluidos certificados y kits de limpieza para verificación técnica.
- Servicios de verificación in situ, con maletines de revisión y emisión de certificados realizados por técnicos competentes.

### Soporte técnico y formación especializada

**Acompañamiento experto en cada etapa**

Capacita a tu equipo, mejora la fiabilidad operativa y resuelve cada reto con el respaldo de nuestros expertos.

- Soporte técnico en campo: Instalaciones, supervisiones y resolución de incidencias.
- Consultoría de ingeniería: Ingeniería de lubricación, integración y optimización.
- Formaciones Atten[2]: Cursos técnicos y especializados, en nuestras instalaciones o en las del cliente.



**Nuestros servicios completan la tecnología: aseguran precisión, soporte experto y el máximo rendimiento de tus activos.**

Contacta con nosotros

[info@atten2.com](mailto:info@atten2.com)

[www.atten2.com](http://www.atten2.com)

Iñaki Goenaga 5, Eibar, Gipuzkoa, España

## Alcance internacional

